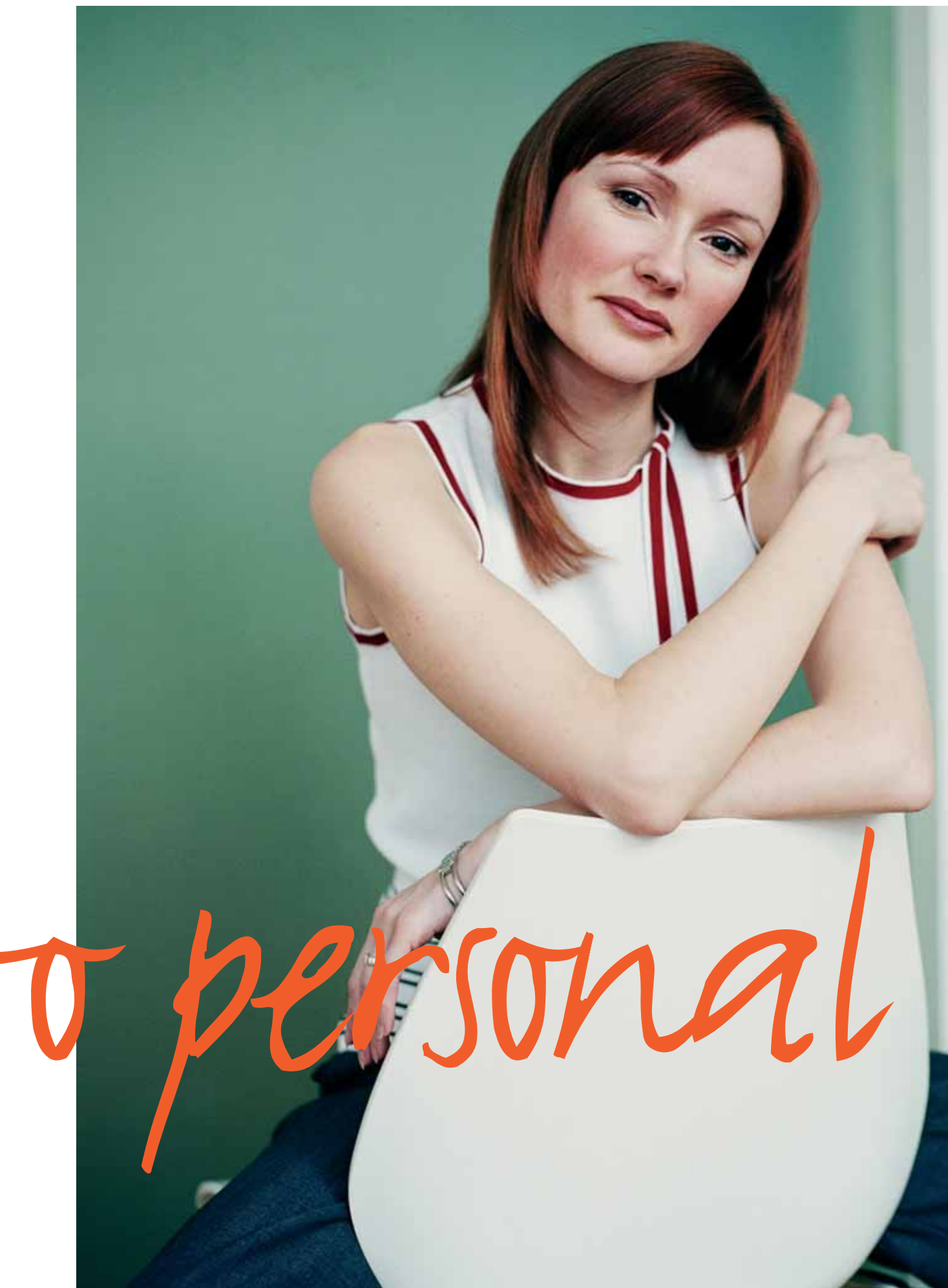




Manifest



Soy una persona

Sí, ante todo un persona. Y éste mi manifiesto.
Quiero un espacio a medida de las personas.
Ahora puedo elegir, y tengo dos opciones:

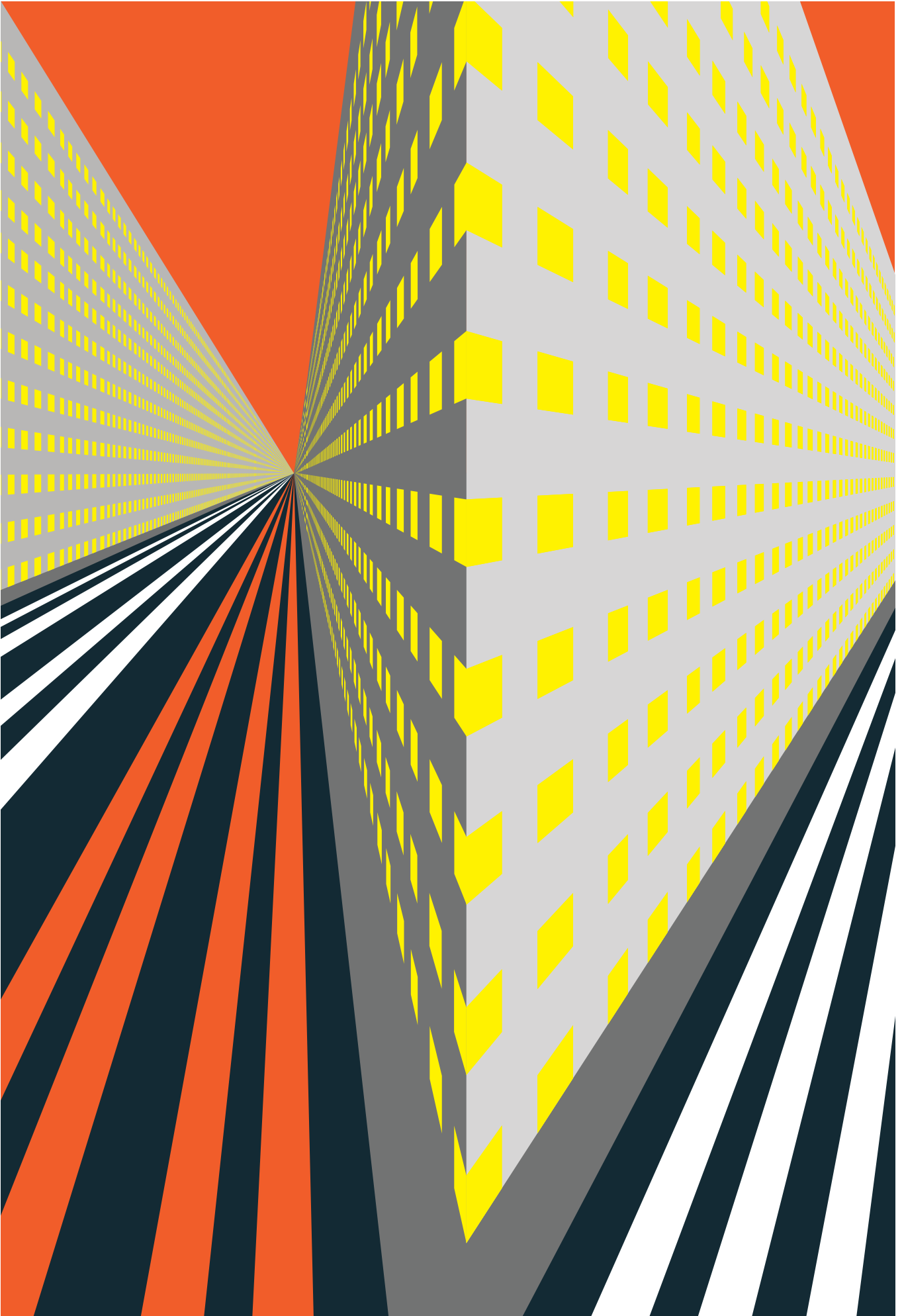
La primera, los nuevos barrios. Al norte, al sur,
al este, o incluso lejos, en las afueras.

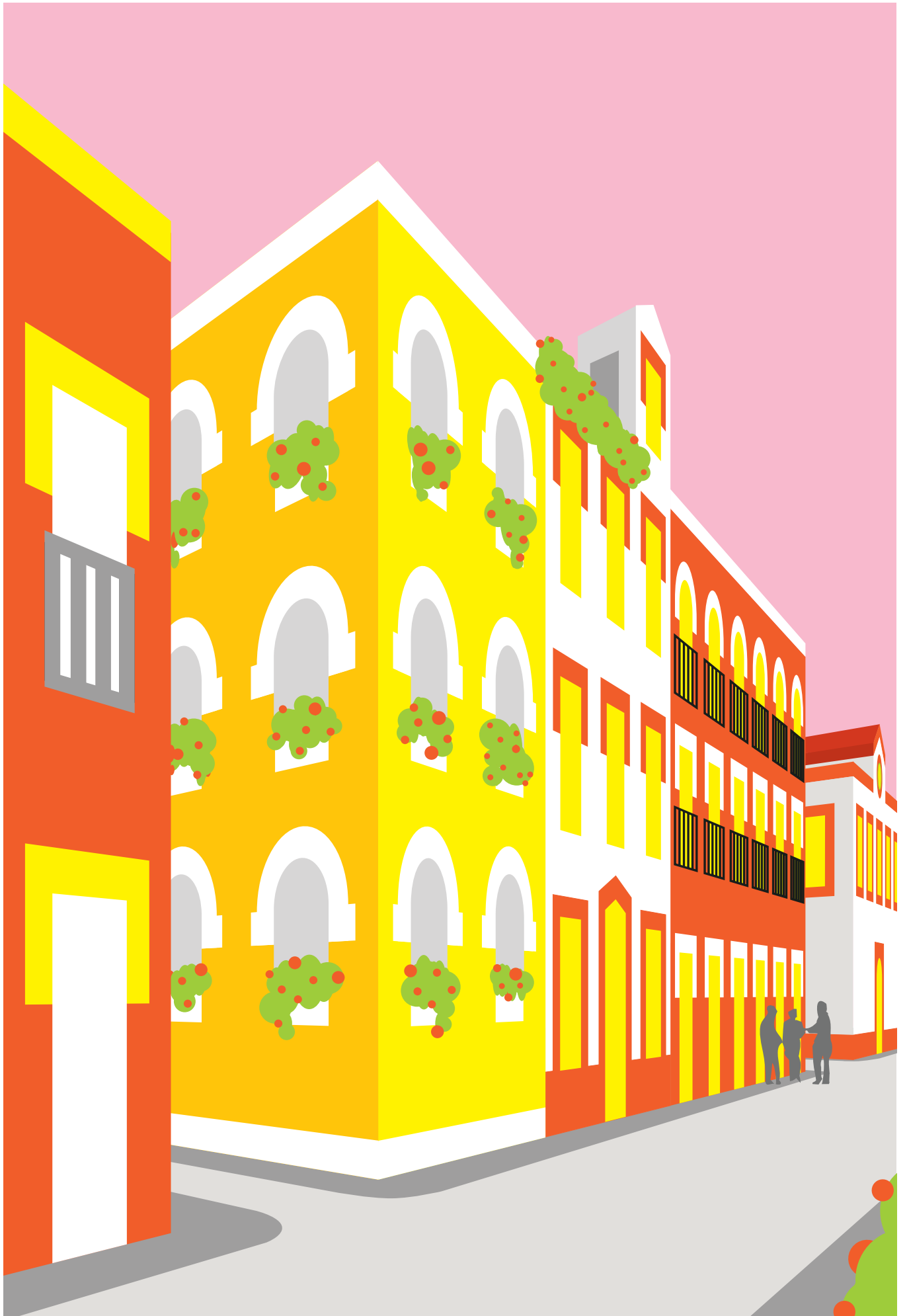
Hay edificios impresionantes, con todos los lujos.
En grandes promociones con muchos vecinos.
Muchísimos. Puede estar bien...

Enormes avenidas, anchas, para que quepan
muchos coches. Muchísimos. Calles pensadas para
el tráfico de las máquinas, pero no de las personas...
No sé...

Ocio bajo techo. Siempre. En grandes centros
comerciales, y otros edificios cuadrados. Porque
allí no hay parques antiguos, ni fuentes, ni
monumentos. Tampoco teatros o museos, ni pájaros
en las plazas. Ni siquiera personas paseando. Sólo
de compras, y siempre con prisa. Nadie se sienta
en los bancos, y en la calle no se habla mucho,
por el ruido. Todos los olores son artificiales, y
todas las torres se parecen tanto...







Pero hay otra opción.
sí. La ciudad antigua,
el centro.



Allí todo es distinto, más personal.
Coches, los justos. Las calles son para
las personas, que pasean, conversan,
y sonríen. Y sí, en el centro, la
gente se sienta en los bancos. Y hay
pájaros, y de todo, porque el centro...
es el centro. Allí los espacios son a
escala humana. La vida, también.

suena mejor, sin duda. ¿Habrá
algún espacio para mí en el centro?



▲
Arriba, el plano de Sevilla elaborado por Pablo de Olavide en 1771, donde se aprecian la calle Azafrán y los monumentos más notables. La mayor parte de ellos siguen existiendo.

Hoy, la calle Azafrán sigue siendo una de las venas del corazón de Sevilla. Aquí, los 'centros comerciales' y las 'zonas ajardinadas' son la calle Sierpes y los Jardines de Murillo. No es lo mismo que en los nuevos barrios, ¿verdad? De todas formas, la muy cercana Ronda Histórica comunica con ellos en cuestión de minutos. Usted elige: ¿qué vida prefiere?

MMMMM... ¿La calle Azafrán?

Me gusta oír historias de Sevilla.

En la Edad Media, los vendedores de la carísima especia, y los tintoreros que teñían con ella, se establecieron detrás de las Escuelas Pías, antes de la Puerta Osario. Hoy es una calle residencial y tranquila, que conserva su trazado del siglo XIII.

Me gusta mucho dónde está: muy cerca de la zona comercial y, sin embargo, a pocos minutos de cualquier otro barrio, porque tiene salida a la Ronda que circunvala el centro.

¿Cómo elegir un barrio para vivir? Alguien dijo un vez: “fíjese en los bancos”. Si la gente se sienta en ellos después de un paseo, conversa, contempla su entorno, lee... ése será, probablemente, el barrio más agradable. La calidad de vida no la dan veinte salas de cine, ni seis carriles de acceso, sino los pequeños detalles que logran crear ambiente.



Ya tengo el lugar.

Ahora reivindico el

espacio

¿Quién ha dicho que en el centro no hay espacio? He elegido vivir en el centro, y he encontrado mi espacio. Cada persona, cada función, cada momento, precisa su espacio. Diáfano, con las mínimas divisiones. Amplio y sin estrecheces. Y no sólo espacio interior. ¡También exterior! Al menos una terraza o un patio, donde disfrutar del cielo y el aire, en soledad o en compañía. Ah, y un espacio NUEVO, diseñado desde el principio para las necesidades de ahora.



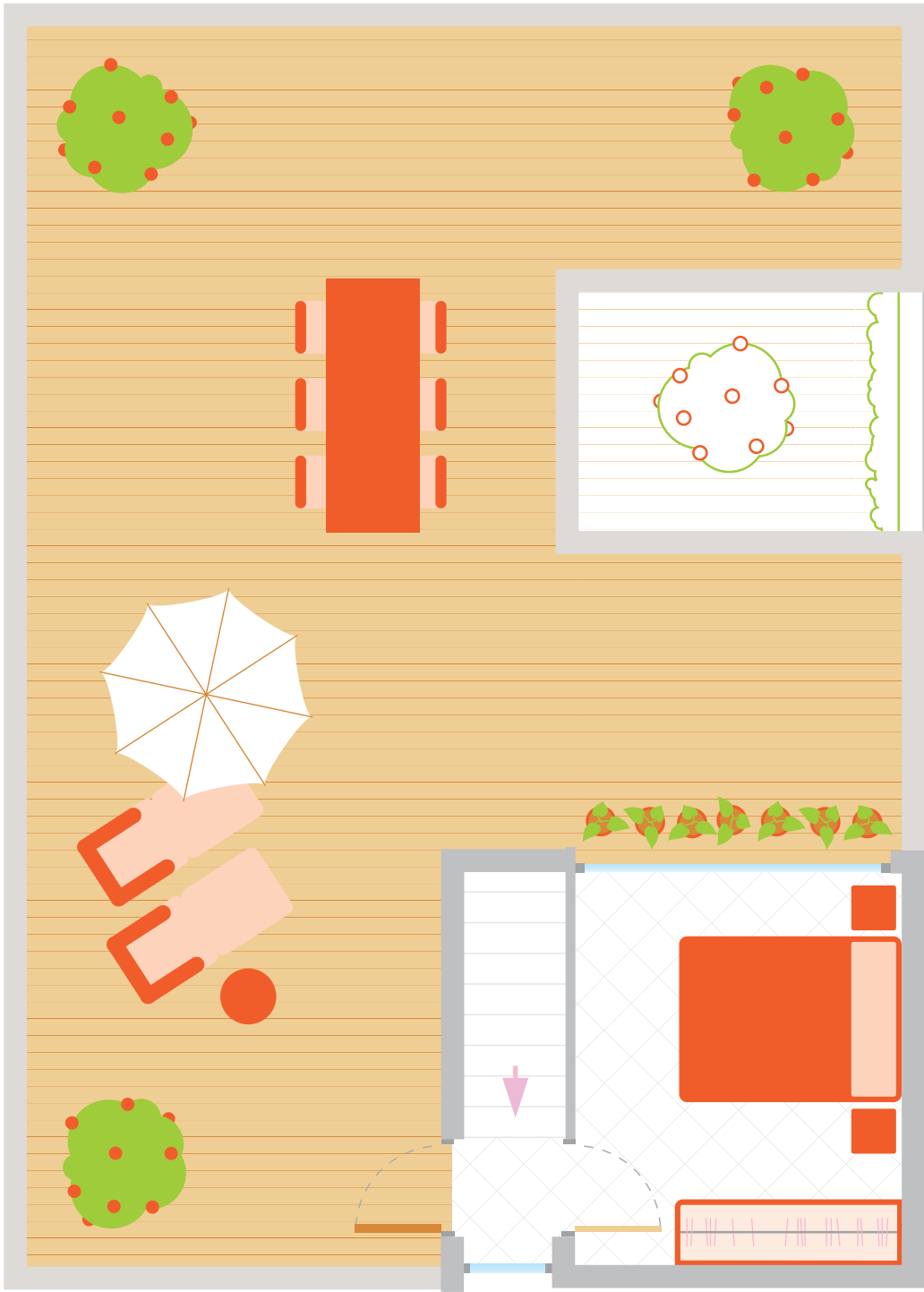
Tengo la suerte de vivir en Sevilla.
¡No en Laponia! Quiero que mi espacio
privado se INVUNDE de su luz cada
día, de una punta a otra. Como
persona, la luz regula mi ánimo, y
quiero estar alegre. Y quiero una
azotea, o quizá un jardín, en el que
gozar de la luz de la mañana, la de
la tarde y la del ocaso.

Como persona exijo
Luz

Elijo a quien ha
pensado en las personas del
nuevo siglo, yo entre ellas. Por
que el diseño no es sólo estética.
Es sobre todo inteligencia,
anticipación e ingenio. Por
ello quiero vivir en el centro,
disfrutar de un nuevo estilo
de vida y un nuevo espacio
de luz, sin renunciar nunca
al mejor

diseño





Elijo:



Terrazas^{del}
Azafraín

(Si suscribe el manifiesto, firme aquí)



ABANTUM

PROMOCIONES INMOBILIARIAS

Solicite más información:

Tel. 954 186 138

c/ Horizonte, 1, 2ª pl. Parque Ind. PISA. 41927 Mairena del Alj. (Sevilla)

www.abantum.com · abantum@abantum.com